

Savanna Tours & Safaris



To give life to your dreams!

KENYA ‘SAFARI MPYA’ GROUPE CHAUFFEUR / PISTEUR PARLANT FRANCAIS AVEC LES SAFARIS A LAKE NAKURU / LAKE NAIVASHA CRESCENT ISLAND AMBOSELI & TSAVO ET LE SEJOUR MOMBASA 03 JOURS / 02 NUITS CATEGORIE STANDARD

09 JOURS / 06 NUITS

VOL DE NUIT DEPART CDG / BRU / GVA / MRS

DEPART BORDEAUX, LYON, MULHOUSE, NANTES, NICE, TOULOUSE SUR DEMANDE

En langage Swahili, **Mpya** signifie 'Nouveau'

VOTRE SAFARI

- J01 AEROPORT DE DEPART → NAIROBI
- J02 → NAIROBI / LAKE NAKURU / DEJEUNER / SAFARI / DINER LOGEMENT
- J03 LAKE NAKURU / LAKE NAIVASHA / CRESCENT ISLAND
- J04 LAKE NAIVASHA / AMBOSELI / DEJEUNER / SAFARI / DINER LOGEMENT
- J05 AMBOSELI / TSAVO / SAFARI / DEJEUNER / SAFARI / DINER LOGEMENT
- J06 SAFARI TSAVO / DEJEUNER / MOMBASA / DINER LOGEMENT
- J07 SEJOUR BALNEAIRE EN CHAMBRE PETIT DEJEUNER OU ½ PENSION DINER
- J08 DEJEUNER / TRANSFERT POUR ENVOL →
- J09 → DESTINATION FINALE

1^{er} JOUR AEROPORT DE DEPART → NAIROBI

Formalités d'embarquement pour envol Nairobi Prestations et nuit à bord

2^{ème} JOUR → NAIROBI / LAKE NAKURU

Arrivée Nairobi, formalités de police des frontières et de douane.

Accueil par votre chauffeur / guide parlant le français et départ pour le **parc national du lac Nakuru**. L'un des plus célèbres parcs du Kenya. Il englobe le lac et ses abords immédiats, les falaises le long de sa limite occidentale, les forêts sur la rive est et enfin l'immense zone de savane qui s'étend au sud. Cette grande variété de paysages explique l'exceptionnelle richesse de la faune. La petitesse du parc entièrement clôturé (200 km²) rend l'observation des animaux très facile. Arrivée tardive au **Flamingo Hills Camp** ou similaire www.flamingohillcamp.com



Le camp de 25 tentes de charme situé aux abords de l'entrée principale de la réserve du Lake Nakuru, une alternative bien agréable aux Lodges traditionnels. Cet emplacement permet d'avoir des animaux autour du Lodge mais oblige à passer la porte d'entrée à chaque safari. Situé au pied d'une colline, le lodge fait face à une plaine giboyeuse. Une piscine est à votre disposition. Les tentes sont spacieuses et joliment décorées. Elles offrent une salle de bains très confortable et une terrasse avec vue. Un restaurant et un bar. Déjeuner tarif.

Cocktail de bienvenue à base de jus de fruit sans alcool

Installation dans vos chambres (disponibles à partir de 14h00)

Safari en véhicule 4x4 avec toit ouvrant panoramique dans parc national du lac Nakuru. Vous aurez de très grandes chances d'observer l'un des très nombreux rhinocéros blancs et noirs qui vivent dans l'enceinte du parc. Mais la grande attraction, c'est le lac alcalin et les milliers d'oiseaux qu'il attire : flamants, pélicans et plus de quatre cent autres espèces. La forêt dense au nord du parc abrite des léopards affalés sur les branches et parfois quelques lions. Un peu plus au sud, la savane plantée d'acacias permettra d'observer les girafes.



Retour au Lodge en fin de journée Dîner, logement

5^{ème} JOUR LAKE NAKURU / LAKE NAIVASHA / CRESCENT ISLAND 80 km +/- 02h00

Petit déjeuner matinal puis départ pour un nouveau safari à la découverte d'une partie du parc moins courue et plus dense où l'on peut observer les léopards.

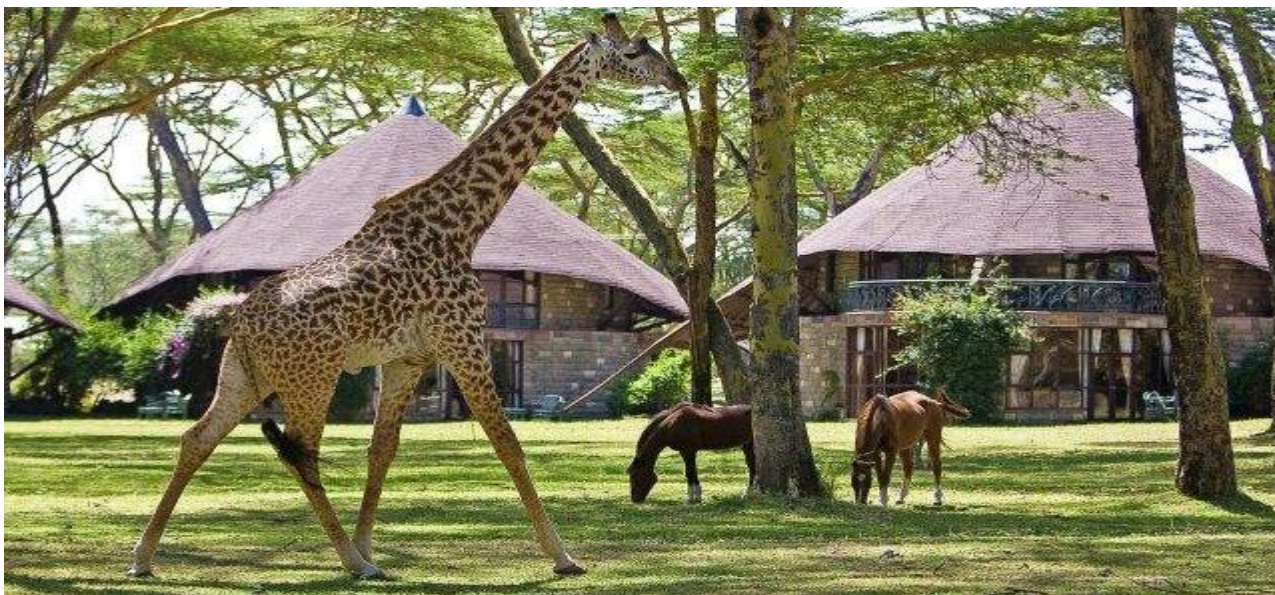


Transfert pour le Lake Naivasha est l'un des rares lacs d'eau douce de la Vallée du Grand Rift.

Situé au pied du volcan Longonot, il abrite une faune et une flore incroyablement diversifiées. Sa surface, qui varie entre 114 km² en saison sèche et 991 km² en saison des pluies, est un véritable paradis ornithologique, connu dans le monde entier.

Le lac compte une presqu'île en forme de croissant, Crescent Island, et est un sanctuaire pour des centaines d'espèces d'oiseaux. Entouré d'une végétation touffue, il accueille sur ses berges un grand nombre d'animaux comme les girafes, les buffles ou encore les hippopotames.

Arrivée pour le déjeuner au **Sopa Lodge** ou similaire <https://sopalodges.com/>



Le **lodge** offre 84 chambres gigantesques réparties dans 21 petits bâtiments ronds de 4 chambres : 2 au rez-de-chaussée et 2 à l'étage. Celles situées en bas sont un peu plus spacieuses et présentent un salon gigantesque, devant une grande baie vitrée qui ouvre sur le magnifique jardin, salles de bains ultra équipées et modernes. C'est également au rez-de-chaussée que se situent les 6 chambres communicantes pour les familles les 2 chambres pour accès chaises roulantes.

Bars, salon, restaurant, diner boma à l'extérieur aménagé, piscine, salle de gymnastique, sauna, boutique de souvenirs, salle de Télévision, WiFi libre dans les zones publiques.

Cocktail de bienvenue à base de jus de fruit sans alcool, déjeuner.

Installation dans vos chambres (disponible à partir de 14h00)





L'après-midi excursion en bateau à Crescent Island, l'absence de prédateurs permet aux visiteurs de faire un safari à pied, chose unique au Kenya, pour observer antilopes, gnous, zèbres ou encore gazelles de Grant, devenues albinos suite à l'absence de prédateurs. Retour au Lodge en fin de journée, dîner logement

4^{ème} JOUR LAKE NAKURU / PARC NATIONAL D'AMBOSELI

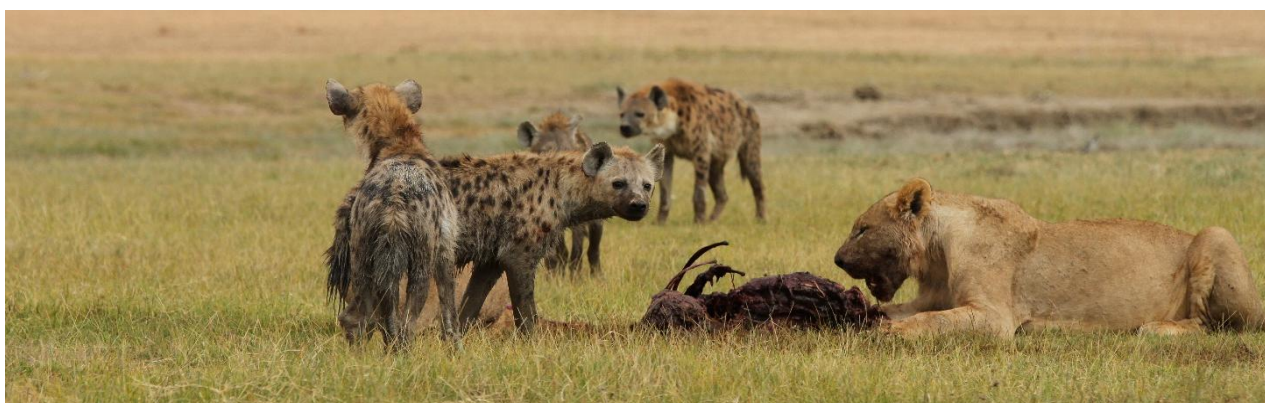
Petit déjeuner buffet, puis départ par la route en passant par Narok et Navesha pour la capitale, Nairobi, continuation pour le **parc national de Amboseli** qui couvre 392 km². Il bénéficie de trois atouts majeurs, la proximité de Nairobi, ses immenses troupeaux d'éléphants et le **célèbre dôme enneigé du Mont Kilimandjaro** que l'on retrouve sur toutes les cartes postales. Malgré son apparence souvent aride et poussiéreuse, le parc bénéficie d'une source intarissable, les neiges éternelles du Kilimandjaro. Pendant les périodes sèches, de curieux mirages ponctués parfois de silhouettes d'animaux apparaissent dans la cuvette desséchée du lac et des dizaines de tourbillons de poussière s'élèvent vers le ciel. A quelques mètres, buffles et éléphants barbotent dans les marais au milieu des plantes aquatiques et des aigrettes. Cette variété de paysages a permis le développement d'une faune particulièrement riche : zèbres, gnous, girafes, buffles, lions, hyènes, chacals, guépards, léopards, servals et caracas.

Arrivée au **Sentrim Amboseli** ou similaire www.sentrimhotels.net





Situé à proximité immédiate d'Amboseli, près de la porte de Kimana, au sud-est de la réserve. La vue sur le Kilimandjaro, par temps clair, est éblouissante...Les parties communes, le bar et le restaurant se tiennent sous des toits de makuti. Les 60 tentes offrent un excellent confort. Très spacieuses, elles comportent un plancher "en dur", une terrasse et une structure avec un toit sous laquelle se dresse la tente. A l'intérieur, coin salon, ventilateur, coffre-fort, grande salle de bains avec douche...Une grande piscine vous accueillera aux heures les plus chaudes de la journée Déjeuner tarif. Cocktail de bienvenue à base de jus de fruit sans alcool
Installation dans vos chambres (disponibles à partir de 14h00)
Safari en véhicule 4x4 avec toit ouvrant dans le parc national d'Amboseli



Retour au Lodge en fin de journée diner logement

5^{ème} JOUR

SAFARI AMBOSELI / TSAVO

Réveil matinal, deuxième safari, retour pour le petit déjeuner



Départ pour Tsavo. Vous traverserez le pays massai dans un décor d'exception. La petite piste se fraye un passage dans les coulées de lave entre la masse énorme du Kilimandjaro au sud et les extraordinaires Chyulu Hills. D'un point de vue esthétique le parc est sans doute l'un des plus beaux du Kenya. Il bénéficie d'une variété de paysages tout à fait remarquable et offre des points de vue exceptionnels sur les Chyulu Hills, les Tata Hills et le Kilimandjaro.



Safari en cours de route avant d'arriver pour le déjeuner au Arrivée au **Taita Hills Safari Resort** ou similaire <https://taitahillssafariresort.com/>





Offrant une vue sur la montagne, le Lodge se trouve à l'entrée principale du sanctuaire des collines de Taita près de Tsavo, à 400 km de Nairobi et à 200 km de Mombasa.

Il dispose de 62 chambres réparties en 60 chambres standard confortables offrant une vue imprenable sur les jardins luxuriants qui entourent le lodge, la magnifique piscine à débordement et, pour certaines, une vue exclusive sur le point d'eau. Les chambres sont équipées de lits doubles, jumeaux ou triples selon leur catégorie. Toutes les chambres disposent d'un balcon privé offrant une vue imprenable sur les collines de Taita, les jardins soignés et le sanctuaire environnant. Élégamment meublées, les chambres sont spacieuses et comprennent un coin salon et une salle de bains privative. Le Taita Hills Safari Resort & Spa propose également deux suites luxueuses. Ces suites ultra-luxueuses sont idéales pour les jeunes mariés ou les voyageurs en quête d'un hébergement somptueux. Spacieuses et élégantes, elles comprennent un salon confortable et une salle de bains raffinée. Une expérience de safari privée et la possibilité de dîner en chambre se conjuguent pour faire de cette suite un véritable bijou.

L'après-midi, nouveau pour un safari sur les pistes du parc national de Tsavo Le parc abrite une faune très riche (lions, phacochères, éléphants, rhinocéros, antilopes, hippopotames) dont l'observation est difficile compte tenu de la végétation et de la configuration du paysage.



Retour au Lodge avant la tombée de la nuit, dîner logement.

6^{ème} JOUR

SAFARI TSAVO / MOMBASA NORTH BEACH

Café / Thé matinal **Nouveau safari** Le parc abrite une faune très riche (lions, phacochères, éléphants, rhinocéros, antilopes, hippopotames) dont l'observation est difficile compte tenu de la végétation et de la configuration du paysage. Retour au Lodge pour le petit déjeuner,



Départ pour Mombasa, déjeuner en cours de route.

La ville qui fût la première capitale du Kenya de 1895 à 1907 est construite sur une île. C'est à partir du 12 ème siècle que la ville connaît un développement important sous l'influence des arabes et des perses. La ville, après avoir été successivement une citadelle swahilie, une forteresse portugaise, un port stratégique de l'Empire anglais est aujourd'hui le plus grand port de commerce de la côte orientale de l'Afrique avec plus d'un demi millions d'habitants 70 % de cette population est africaine, les 30 % sont essentiellement d'origine indo-pakistanaise avec quelques européens. Le dédale de ruelles étroites qui se situent au pied du Fort Jesus abrite les dernières demeures aux portes sculptées



Arrivée au **Soul Breeze Beach Resort** ou similaire <https://www.soulbreezebeachresort.com/>



Niché sur les rives de Diani Beach, Soul Breeze Beach Resort est bien plus qu'une simple escapade : c'est un lieu où se ressourcer, se détendre et vivre pleinement. Que vous soyez à la recherche de vagues, de rêves ou simplement du soleil, vous avez trouvé votre havre de paix. L'hôtel dispose de 19 chambres réparties en 10 chambres standard, 3 avec vue mer et 6 bungalows en bois. Les chambres sont équipées d'un lit king-size et d'une salle de bain privative. Appréciez l'intimité et le confort simple qui vous feront vous sentir comme chez vous. Soul Breeze Beach Resort propose une multitude d'activités palpitantes : écoles de kitesurf et de plongée sur place, terrains de volley-ball et de tennis, spa pour une relaxation optimale et le point de vue le plus élevé de Diani Beach depuis notre club-house. Profitez de son restaurant, de deux piscines accueillantes et d'une salle de sport ultramoderne pour les amateurs de fitness.

À Soul Breeze, se faire de nouveaux amis est un jeu d'enfant. Participez à nos événements conviviaux comme nos soirées jeux, nos projections de films et nos soirées karaoké. Réchauffez-vous autour de feux de camp sur la plage et dansez jusqu'au bout de la nuit lors de nos soirées du vendredi. Avec des concerts tous les week-ends et une ambiance chaleureuse, c'est un lieu où les liens se tissent naturellement et où se créent des souvenirs inoubliables.

Cocktail de bienvenue à base de jus de fruit sans alcool

Installation dans vos chambres (disponibles à partir de 14h00 logement).

7^{ème} JOUR SEJOUR BALNEAIRE LIBRE

Journée de séjour balnéaire libre en chambre et petit déjeuner ou ½ pension diner

Excursion optionnelle :

* **Visite de la ville de Mombasa avec la vieille ville arabe**, son port, les sculpteurs sur bois d'Akamba et du marché aux fruits et légumes.



* **Promenade en mer en bateau à fond de verre**, observation des coraux et des poissons multicolores. Possibilité de plongée avec palme et tuba.

* **Visite d'une ferme d'élevage de crocodiles à Mamba Village**. C'est la plus grande ferme d'Afrique. Le cadre au milieu de la verdure est agréable. Au restaurant, vous mangerez du crocodile, du zèbre ou de l'autruche.



8^{ème} JOUR MOMBASA → DESTINATION FINALE

Matinée libre, Transfert aéroport pour envol.



Transfert aéroport pour envol.

Option : Prolongation séjour à Mombasa.

9^{ème} JOUR → DESTINATION FINALE

Arrivée destination finale dans la matinée.

Fin des prestations

KENYA SAFARI GROUPE " MPAYA"

CHAUFFEURS / PISTEURS LOCAUX PARLANT FRANCAIS
AVEC LES SAFARIS LAKE NAKURU, AMBOSELI ET TSAVO
& LE SEJOUR BALNEAIRE A MOMBASA 03 JOURS / 02 NUITS

ENTREE **NAIROBI** – SORTIE **MOMBASA**

CATEGORIE STANDARD (3^{***}) & SUPERIEURE

09 JOURS / 06 NUITS

VOL DE NUIT DEPART CDG / BRU / GVA / MRS

DEPART BORDEAUX, LYON, MULHOUSE, NANTES, NICE, TOULOUSE POSSIBLE

PRIX NET PAR PERSONNE SAFARI EN ½ DOUBLE PENSION COMPLETE

SEJOUR BALNEAIRE A MOMBASA EN CHAMBRE ET PETIT DEJEUNER

HORS TAXES AEROPORT ET HAUSSE CARBURANT

Incluant une gratuité en chambre individuelle

03/01 AU 31/03/2026

Base 40 pax (7 véhicules 4x4) = 1 440 € + € 395 taxes

Base 35 pax (6 véhicules 4x4) = 1 445 € + € 395 taxes

Base 30 pax (5 véhicules 4x4) = 1 440 € + € 395 taxes

Base 25 pax (4 véhicule 4x4) = 1 495 € + € 395 taxes

Base 20 pax (3 véhicules 4x4) = 1 505 € + € 395 taxes

Base 15 pax (3 véhicules 4x4) = 1 535 € + € 395 taxes

Base 10 pax (2 véhicules 4x4) = 1 585 € + € 395 taxes

Supplément single = 330 €

Réduction 3^{ème} adulte partageant chambre de deux adultes = (-) 310 €

Réduction enfant de -12 ans partageant chambre de deux adultes = (-) 425 €

01/04 AU 30/06/2026

Base 40 pax (7 véhicules 4x4) = 1 380 € + € 395 taxes

Base 35 pax (6 véhicules 4x4) = 1 385 € + € 395 taxes

Base 30 pax (5 véhicules 4x4) = 1 380 € + € 395 taxes

Base 25 pax (4 véhicule 4x4) = 1 430 € + € 395 taxes

Base 20 pax (3 véhicules 4x4) = 1 445 € + € 395 taxes

Base 15 pax (3 véhicules 4x4) = 1 470 € + € 395 taxes

Base 10 pax (2 véhicules 4x4) = 1 520 € + € 395 taxes

Supplément single = 280 €

Réduction 3^{ème} adulte partageant chambre de deux adultes = (-) 290 €

Réduction enfant de -12 ans partageant chambre de deux adultes = (-) 395 €

01/07 AU 31/10/2026

Base 40 pax (7 véhicules 4x4) = 1 450 € + € 395 taxes

Base 35 pax (6 véhicules 4x4) = 1 450 € + € 395 taxes

Base 30 pax (5 véhicules 4x4) = 1 455 € + € 395 taxes

Base 25 pax (4 véhicule 4x4) = 1 505 € + € 395 taxes

Base 20 pax (3 véhicules 4x4) = 1 520 € + € 395 taxes

Base 15 pax (3 véhicules 4x4) = 1 545 € + € 395 taxes

Base 10 pax (2 véhicules 4x4) = 1 605 € + € 395 taxes

Supplément single = 340 €

Réduction 3^{ème} adulte partageant chambre de deux adultes = (-) 370 €

Réduction enfant de -12 ans partageant chambre de deux adultes = (-) 490 €

01/11 AU 15/12/2026

Base 40 pax (7 véhicules 4x4) = 1 405 € + € 395 taxes

Base 35 pax (6 véhicules 4x4) = 1 405 € + € 395 taxes

Base 30 pax (5 véhicules 4x4) = 1 410 € + € 395 taxes

Base 25 pax (4 véhicule 4x4) = 1 460 € + € 395 taxes

Base 20 pax (3 véhicules 4x4) = 1 475 € + € 395 taxes

Base 15 pax (3 véhicules 4x4) = 1 505 € + € 395 taxes

Base 10 pax (2 véhicules 4x4) = 1 550 € + € 395 taxes

Supplément single = 340 €

Réduction 3^{ème} adulte partageant chambre de deux adultes = (-) 360 €

Réduction enfant de -12 ans partageant chambre de deux adultes = (-) 465 €

SAVANNA TOURS S'ENGAGE A ASSURER LES PRESTATIONS SUIVANTES

- * Le vol international CDG / BRU / GVA / MRS - NBO dans classe de réservation groupe la (-) chère
- * Circuit réalisé en safari 4x4 ouvert toit ouvrant panoramique avec chauffeur / ranger parlant le français
- * Hébergement en chambre ½ double en pension complète durant le safari

1 er service : déjeuner du 2^{ème} jour **dernier service** : petit déjeuner du 6^{ème} jour

- * Les frais de carburant et de chauffeurs,
- * **Une bouteille d'eau minérale pendant les safaris chaque jour**
- * Les entrées dans les parcs et réserves de d'Amboseli et de Tsavo
- * Le déjeuner du 6^{ème} jour
- * Le séjour libre en ½ double en chambre et petit déjeuner
- 1 er service** : nuit du 6^{ème} jour **dernier service** : petit déjeuner du 8^{ème} jour
- * Le transfert hôtel / aéroport de Mombasa
- * Le transport aérien MBA // BRU / GVA / MRS dans la classe groupe la moins chère
- * La TVA et les taxes touristiques
- * La Taxe sur les Prestations de Service (TPS)
- * L'assistance de Savanna Tours & Safaris au Kenya

une gratuité en chambre individuelle

NOS PRIX N'INCLUENT PAS

- * Les taxes aéroport (XT) et surcharge carburant (YQ ou YR) à ce jour et révisables € 395
- * Les frais de evisa à ce jour \$ 40
- * Les boissons durant le safari
- * Les dépenses personnelles
- * Les pourboires pour le chauffeur / pisteur \$ 30 / véhicule par jour
- * Les pourboires pour les porteurs bagages \$ 1 / bagages / porteur
- * Le supplément chambre individuelle,
- * Le supplément ½ pension
- * **Assurances annulation, assistance, rapatriement, pandémie, bagages obligatoires**

VALIDITE DE L'OFFRE

31/10/2026

Taux de change 1 USD = 0.90 €

Tarif au 01/02/2026

(les hôtels et Lodges donnés à titre indicatif, seront confirmés à réception de l'acompte pour réservation en fonction des disponibilités)

CONDITIONS DE VENTES

Nos tarifs sont exprimés en EURO. Ils incluent la TVA et les taxes gouvernementales
Nos tarifs sont établis en fonction des tarifs des hôtels, Lodges, restaurants, transporteurs et parcs nationaux connus au 01/02/2026 ils peuvent être modifiés sans préavis en fonction des augmentations des prestations de services au Kenya. Toute confirmation de réservation fait l'objet d'une facturation

Pour les groupes

25 % du règlement à la réservation

Le solde 31 jours au plus tard avant l'arrivée des clients sous peine d'annulation avec la répartition des chambres définitive

CONDITIONS D'ANNULATION

SAVANNA TOURS & SAFARIS applique à ses clients les conditions d'annulation imposées par les hôtels, les Lodges et les parcs nationaux au Kenya.

Billets d'avion émis non remboursables, non modifiables

Avant 60 jours	30 % du montant total
Entre D-60 et D-45	50 % du montant total
Entre D-45 et D-31	75 % du montant total
Entre 31 jours et le départ	100 % du montant total

CONTESTATIONS / RECLAMATIONS

Toute contestation ou réclamation des clients concernant les prestations terrestres de la responsabilité de Savanna Tours & safaris doivent être faites pendant le circuit auprès des guide / accompagnateurs ou à défaut auprès du responsable des opérations de Savanna Tours & Safaris au Kenya. Toute réclamation qui nous parviendrait 15 jours après le retour des clients ne sera pas prise en compte et sera considérée comme non fondée.

RESPONSABILITE CIVILE PROFESSIONNELLE

SAVANNA TOURS & SAFARIS a souscrit une Responsabilité Civile Professionnelle conforme aux recommandations de la CEE et de SATSA soit R1 million General Public Liability Insurance et R5 million Passenger Liability.

NOTRE CHARTE ETHIQUE ET QUALITE

Depuis notre création en 1984 au Bénin, notre charte partagée par nos partenaires locaux est claire, respect de l'environnement, de l'écologie, pas de corruption, pas de blanchiment d'argent, privilégier les emplois locaux, limiter les expatriés et développer le management local, pas de politique du prix le plus bas mais celle du service et de la qualité le plus haut.

Formation du personnel local, égalité des chances, partenaire local qui partage nos valeurs, pas de ségrégation religieuse ou de race.

Toutes nos sociétés sont conformes à la loi du pays régissant les agences réceptives.

Chaque agence réceptive possède sa responsabilité civile professionnelle (elle n'est plus obligatoire en Europe à partir du 1^{er} juillet 2018).

Nous payons localement la TVA et acquittons les impôts sur les sociétés, nous refusons et nous luttons contre la corruption de fonctionnaires.

Les réserves que nous proposons ne sont pas des zones de chasse, nous ne sommes pas une filiale ou une division d'une société de chasse, nous n'exploitons pas de concessions de chasse.

RGDP (règlement général sur la protection des données)

En conformité avec le règlement européen 2016/679 du 27/04/2016 Savanna Tours & Safaris possède une politique de protection des données et tient à jour un registre des traitements des données à caractère personnel.

HOTELS DU CIRCUIT

Lake Nakuru	Flamingo Hills Camp Family Tent ou similaire www.flamingohillcamp.com
Lake Naivasha	Sawela Lodge ou similaire https://sawelalodges.com/
Amboseli	Sentrim Amboseli ou similaire www.sentrimhotels.net
Tsavo	Taita Hills Safari Resort ou similaire https://taitahillssafariresort.com/
Mombasa	Soul Breeze Beach Resort ou similaire https://www.soulbreezebeachresort.com/

Bien africainement

Jean Michel JULOUX