

Savanna Tours & Safaris



To give life to your dreams!

TANZANIE D'EXCEPTION ASANTE SANA LUXE & RAFINEMENT, REVEILLEZ VOS SENS !

SAFARI INDIVIDUEL PRIVATIF

Avec chauffeur/pisteur privatif parlant français

11 JOURS / 09 NUITS

AERIEN VOL DE JOUR DEPART CDG / BRU / GVA / MRS
SUR DEMANDE BORDEAUX / LYON / NICE / TOULOUSE

VOTRE ITINERAIRE DE SAFARI

- J01 AEROPORT DE DEPART → ARUSHA
- J02 ARUSHA NATIONAL PARK
- J03 ARUSHA NATIONAL PARK / TARANGIRE
- J04 SAFARI TARANGIRE NATIONAL PARK
- J05 TARANGIRE / NGORONGORO
- J06 SAFARI CRATERE DE NGORONGORO
- J07 NGORONGORO / SAFARI SERENGETI
- J08 SAFARI SERENGETI
- J09 SAFARI MONGOLFIERE SERENGETI
- J10 SAFARI SERENGETI → DESTINATION FINALE
- J11 → DESTINATION FINALE

1^{er} JOUR AEROPORT DE DEPART → ARUSHA

Envol pour Arusha JRO Arrivée, accueil et transfert privatif jusqu'au **Hatari Lodge**,
<https://hatari.travel/> le seul lodge de luxe situé à l'intérieur du parc national d'Arusha.





Né de la reconstruction d'une ferme traditionnelle datant de 1906 pour le film Hatari, dans lequel s'est illustré le légendaire acteur John Wayne sous la direction d'Howard Hawkes. Hatari jouit d'un superbe bâtiment principal avec salon, salle à manger, bar, bibliothèque et terrasse avec une vue imprenable sur le Kilimandjaro. Le parc national d'Arusha offre des paysages magiques ponctués de lacs, cratères, marais, gorges et chutes d'eau.

Vous aurez le choix entre un safari en canoë sur les lacs Momellas, un safari de marche guidée dans le parc national d'Arusha, une ascension du mont Meru, un safari en 4x4 sur les bords du cratère Ngurdoto. La région a forgé sa réputation sur ses immenses troupes de girafes, d'éléphants, de buffles et sur sa concentration de primates. Le lodge offre 9 chambres, toutes imaginées de façon unique par la propriétaire. Leur style résolument pop art, réussit le pari de vous faire croire que vous vous réveillez en 1970 ! Vous vous souviendrez longtemps de petits déjeuners succulents pris sur la terrasse face aux neiges éternelles du Kilimandjaro.

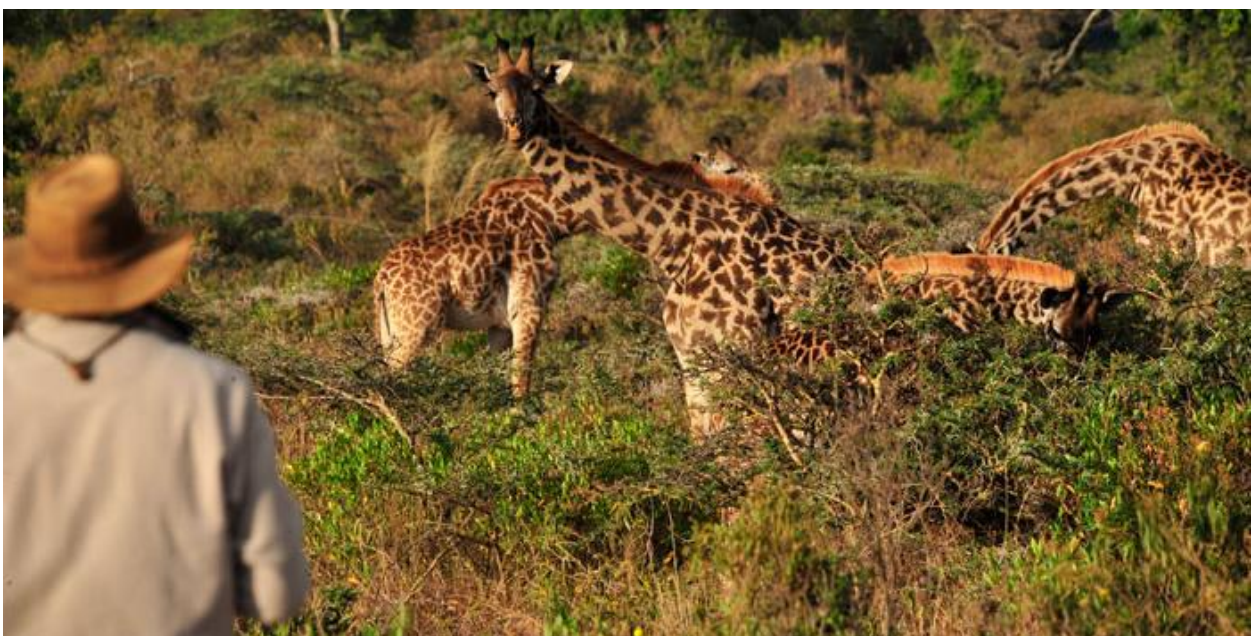
Hatari Lodge soutien l'ONG PED world, créée pour développer la communauté massai et meru.

Il s'agit de projets économiques, sociaux (école, professeurs, fournitures...) ainsi que de la protection de l'environnement (protection des éléphants contre le braconnage, accès à l'eau potable via puits, pipelines, épuration...). Cocktail de bienvenue à base de jus de fruit exotique sans alcool.

Installation dans votre chambre (disponible à partir de 14h00), diner logement

2^{ème} JOUR SAFARI PEDESTRE / SAFARI ARUSHA NATIONAL PARK

Petit déjeuner départ pour un **safari pédestre tout niveau avec ranger** d'une durée d'environ +/- 2h sur les pentes du Mont Meru formidable destination de randonnée pour l'observation des singes colobes de Guereza au pelage noir et blanc qui le rend facilement observable même si



son caractère strictement arboricole complique son repérage Le Mont Meru cinquième sommet le plus haut d'Afrique à 4 566 mètres qui domine l'horizon du parc Traversant d'abord une savane boisée où l'on rencontre fréquemment des girafes et des buffles, la piste qui permet de gravir le Mont Meru traverse une forêt de cannes avant d'atteindre une lande d'altitude plantée de lobélies géantes. Des immortelles survivent dans ce désert alpin, tandis que les empreintes délicates des sabots d'oréotragues indiquent le sens de la marche. A califourchon sur le sommet escarpé se dévoile le Kilimandjaro, rosissant au lever du soleil. Retour au Lodge pour le déjeuner. L'après-midi safari dans le parc national d'Arusha.



Le parc se divise en trois zones :le cratère **Ngurdoto** dont le fond de la caldeira est une zone marécageuse où on peut observer des buffles, **les lacs alcalins de Momela**, paradis des oiseaux et les pentes du **Mont Meru** avec sa végétation d'altitude Couvert d'une forêt très sauvage et assez dense, réputé pour ses très nombreuses variété d'arbres et ses **nombreuses espèces d'oiseaux** qui l'habitent comme les flamants roses, les pélicans, les ibis, les teracos, aigles couronnés, aigles pêcheurs, aigles de Vereaux et une multitude de petits oiseaux méconnus du public. Retour à votre hébergement, diner logement

3^{ème} JOUR

ARUSHA / TARANGIRE NATIONAL PARK

Petit déjeuner matinal puis départ **Tarangire National Park** avec votre véhicule 4x4 toit ouvrant panoramique, situé à 118 km d'Arusha et qui couvre 2 600 km². Le soleil absorbe toute l'humidité du paysage, cuisant la terre d'un rouge poussiéreux, les herbes flétries aussi friables que de la paille. La rivière Tarangire qui a donné son nom au parc, est un véritable sanctuaire pour la faune et la flore. Les marécages teintés de vert toute l'année, sont le point de ralliement de plus de 550 espèces d'oiseaux, le plus grand nombre d'espèces reproductrices dans un seul habitat dans le monde entier. Safari dans le parc.



Arrivée pour le déjeuner au **Lemala Mpingo Ridge Lodge** ou similaire <https://www.lemalacamp.com/>



Situé au sommet d'un escarpement avec une vue imprenable sur la rivière Tarangire et la vallée en contrebas, implanté au nord du parc national de Tanzanie, à 20km de Kuro Airstrip, le Lodge est une étape idéale pour apprécier la beauté du parc avec ses savanes africaines classiques, ses baobabs géants, ses grands troupeaux d'éléphants, ses collines verdoyantes, ses marais, ses forêts et ses rivières. De magnifiques rochers de granit entourent les espaces communs, et les hôtes peuvent profiter des vues les plus spectaculaires qu'offre le Tarangire.

Le Lodge dispose de 15 suites spacieuses sous tentes soigneusement positionnées pour maximiser non seulement les vues sensationnelles sur Tarangire, mais aussi pour profiter des brises rafraîchissantes par temps chaud. Elles disposent de salles de bains privées, de terrasses privées, de salons extérieurs en contrebas qui se transforment en lits de sieste l'après-midi et l'une des suites pour les familles dispose de deux chambres. Une particularité est la baignoire extérieure privée, parfaite pour apaiser l'âme et laver la poussière africaine après une journée de safari. Le lodge principal surélevé dispose d'un grand salon et d'un bar, de coins repas intérieur et extérieur, d'un spa et d'une piscine. Un coup de cœur pour ceux qui rêvent de vivre l'instant plaisir et se relaxer.

Cocktail de bienvenue à base de jus de fruit exotique sans alcool.

Installation dans votre chambre (disponible à partir de 14h00), dîner logement

4^{ème} JOUR SAFARI TARANGIRE NATIONAL PARK

Safari 4x4 toit ouvrant panoramique avec votre chauffeur / pisteur privatif dans le Tarangire National Park réputé par sa très forte densité d'éléphants, ses énormes baobabs et ses antilopes girafes (gazelle de Waller).



Déjeuner pique-nique, retour Mpingo Ridge, diner logement.

5^{ème} JOUR

TARANGIRE / NGORONGORO

Transfert par la route au Ngorongoro Crater Lodge, véritable merveille unique nichée sur les bords du cratère avec une vue époustouflante du cratère Son architecture et la décoration mêlent inspiration africaine et style baroque

Arrivée au **Andbeyond Crater Lodge** ou similaire <https://www.andbeyond.com/> pour le déjeuner



Fruit de la mise en commun de deux talents : l'architecte Silvio Rech et le décorateur Chris Brown, ils ont imaginé un lodge unique et décalé. Situé sur l'arête du cratère de Ngorongoro, à 2300 mètres d'altitude, ce lodge d'exception offre une vue panoramique époustouflant sur cette région somptueuse parcourue par plus de 25 000 animaux. Vu de l'extérieur, le lodge ressemble à un village Masaï. Les suites inspirées de l'architecture Masaï sont perchées sur le bord du cratère. Elles sont d'un luxe inouï et surprenant, rappelant Versailles en pleine brousse. Dans le salon, la chambre et la salle de bain, de larges baies vitrées vous permettront d'apprécier la beauté du cratère à chaque moment du jour et de la nuit. Les 30 suites se répartissent en 3 camps distincts. 12 d'entre elles sont installées au camp du Nord, 12 autres à celui du Sud et les 6 dernières au « Tree Camp » (camp dans les arbres) plus intime encore que les 2 précédents. Bien que proches les uns des autres, les 3 camps sont indépendants et possèdent leur propre salon et restaurant service possible. Toutes les chambres ont vue sur le cratère. Mais en final, c'est surtout l'architecture et la décoration du lodge qui lui confèrent sa singularité : elles mêlent inspiration africaine et style baroque ! Les lustres de cristal sont donc suspendus à des toits de feuilles de bananier, les coussins colorés égailent les baldaquins de Zanzibar, les grands chandeliers et les miroirs apportent une touche de romantisme... Tout y est irréel, sublime et raffiné. Il faut reconnaître qu'il n'a pas d'équivalent et que sa réputation est largement méritée. Cocktail de bienvenue à base de jus de fruit exotique sans alcool. Installation dans votre chambre (disponible à partir de 14h00), L'après-midi, safari dans le cratère



Retour au Lodge en fin d'après- midi, dîner logement

6^{ème} JOUR SAFARI CRATERE DE NGORONGORO

Safari 4x4 toit ouvrant panoramique avec votre chauffeur/pisteur privé parlant le français dans le cratère de la 8^{ème} merveille du monde, déjeuner pique-nique,



Retour au Lodge, diner logement

Départ pour le parc national du Serengeti, le second parc animalier d'Afrique avec environ quatre millions d'animaux, et l'incroyable migration annuelle de millions de gnous, zèbres et gazelles de Thomson. Déjeuner pique-nique

Arrivée au **Four Seasons Serengeti** ou similaire <https://www.fourseasons.com/serengeti>



L'hôtel Four Seasons Serengeti dispose de 77 chambres, dont 12 suites et 5 villas. Toutes les chambres sont équipées d'une salle de bain spacieuse et prestigieuse ainsi que de charmantes terrasses en teck munies d'un télescope qui vous permettra d'admirer le spectacle de la nature sauvage en toute tranquillité. Les suites possèdent leur propre piscine, mais aussi un matériel Hifi sophistiqué avec un lecteur DVD et plus de 50 chaînes de radio et de télévision par satellite. Le Lodge vous conviera à déguster vos repas où se conjugueront pour vous, saveurs africaines et gourmandises venues d'ailleurs.

Dans cette nature insolite, vous passerez d'agréables moments au bar ou au salon, à la cave à vin ou à la bibliothèque, à la galerie d'art ou à la salle de jeux et à la boutique ou au boma traditionnel, où le barbecue vous fera vivre des moments indicibles au milieu d'une nature frémissante. D'autres découvertes vous attendent comme des petits déjeuners au champagne dans la savane au lever du soleil, des safaris dans les plaines les plus secrètes du Serengeti, des après-midis de détente au bord de la piscine, l'observation des éléphants se nourrissant d'écorces d'acacias tandis que les gazelles dans un geste gracieux se pencheront sur l'eau... autant d'instant exceptionnels qui vous laisseront des souvenirs impérissables. Au bord de la magnifique piscine à débordement, admirez la vue sur les nombreux animaux qui viennent ici pour boire et se baigner, depuis la piscine ou votre chaise longue. Les éléphants du parc national du Serengeti aiment venir ici. C'est tout comme un safari, mais depuis votre piscine ! La vue sur les belles plaines du Serengeti est magnifique. Vous pourrez aussi vous rafraîchir au bar qui est ouvert du lever au coucher du soleil. Il y a aussi quelques petits spas disséminés autour de l'endroit où vous pourrez profiter d'un massage, d'un gommage ou d'un masque en regardant les belles plaines. Cocktail de bienvenue à base de jus de fruit exotique sans alcool. Installation dans votre chambre (disponible à partir de 14h00),

8^{ème} JOUR

SAFARI SERENGETI

Safari 4x4 toit ouvrant panoramique avec votre chauffeur pisteur privatif parlant le français



Déjeuner pique-nique ou au Lodge Retour au Lodge, diner logement

9^{ème} JOUR SAFARI MONTGOLFIERE / SERENGETI

Réveil très matinal, transfert depuis le Lodge jusqu'au lieu de départ du safari en montgolfière



Présentation du commandant de bord et des participants, initiation aux règles de sécurité
La nacelle est grande, elle est divisée en plusieurs compartiments et contient 12 personnes au total. Le pilote est au milieu avec l'appareillage. Mise en place de chacun dans la nacelle (des bush toilettes sont à disposition avant le départ). Décollage de la nacelle, début du safari qui dure +/- 01h00, selon les vents et les conditions climatiques. Atterrissage en douceur puis transfert Pour un super petit déjeuner dans le bush à la Hemingway avec vin mousseaux sud-africain.



Continuation de votre safari avec votre chauffeur / pisteur local parlant le français,





Déjeuner pique-nique ou au Lodge, diner logement

10^{ème} JOUR SERENGETI → ARUSHA → AEROPORT DE DESTINATION FINALE

Dernier safari 4x4 toit ouvrant panoramique avec votre chauffeur pisteur privatif parlant le français. Transfert piste d'envol décollage par avion taxi pour envol Arusha Kilimandjaro.



Arrivée Arusha JRO, correspondance pour votre destination finale,

TANZANIE D'EXCEPTION PRIVATIF SAFARI ASANTE SANA

LUXE & RAFINEMENT, REVEILLENZ VOS SENS !

ENTREE ARUSHA – SORTIE ARUSHA

CATEGORIE LUXE

11 JOURS / 09 NUITS

AERIEN VOL DEPART CDG / BRU / GVA / MRS

DEPART BORDEAUX / LYON, NANTES / NICE / TOULOUSE POSSIBLE NOUS CONSULTER

PRIX PERSONNE EN 1/2 DOUBLE ALL INCLUSIVE SAUF HATARI LODGE PENSION COMPLETE

Votre commission 12 % à déduire du montant hors taxes aéroport et hausse carburant

06/01 AU 29/02/2024

Base 07 pax / véhicule 4 x 4 = 13 140 € + € 395 taxes

Base 06 pax / véhicule 4 x 4 = 13 275 € + € 395 taxes

Base 05 pax / véhicule 4 x 4 = 13 464 € + € 395 taxes

Base 04 pax / véhicule 4 x 4 = 13 747 € + € 395 taxes

Base 03 pax / véhicule 4 x 4 = 14 120 € + € 395 taxes

Base 02 pax / véhicule 4 x 4 = 15 165 € + € 395 taxes

Supplément single = 1 952 €

Réduction 3^{ème} adulte partageant chambre de deux adultes = (-) 2455 €

Réduction enfant de (+) 12 ans (-) 15 ans partageant chambre de deux adultes = (-) 5 168 €

Réduction enfant de (-) 12 ans partageant chambre de deux adultes = (-) 5 458 €

01/03 AU 31/05/2024

Base 07 pax / véhicule 4 x 4 = 11 995 € + € 395 taxes

Base 06 pax / véhicule 4 x 4 = 12 130 € + € 395 taxes

Base 05 pax / véhicule 4 x 4 = 12 319 € + € 395 taxes

Base 04 pax / véhicule 4 x 4 = 12 603 € + € 395 taxes

Base 03 pax / véhicule 4 x 4 = 13 076 € + € 395 taxes

Base 02 pax / véhicule 4 x 4 = 14 021 € + € 395 taxes

Supplément single = 747 €

Réduction 3^{ème} adulte partageant chambre de deux adultes = (-) 2838 €

Réduction enfant de (+) 12 ans (-) 15 ans partageant chambre de deux adultes = (-) 6 437 €

Réduction enfant de (-) 12 ans partageant chambre de deux adultes = (-) 6 757 €

01 AU 30/06/2024

Base 07 pax / véhicule 4 x 4 = 15 918 € + € 395 taxes

Base 06 pax / véhicule 4 x 4 = 16 053 € + € 395 taxes

Base 05 pax / véhicule 4 x 4 = 16 242 € + € 395 taxes

Base 04 pax / véhicule 4 x 4 = 16 526 € + € 395 taxes

Base 03 pax / véhicule 4 x 4 = 16 998 € + € 395 taxes

Base 02 pax / véhicule 4 x 4 = 17 944 € + € 395 taxes

Supplément single = 1 526 €

Réduction 3^{ème} adulte partageant chambre de deux adultes = (-) 2455 €

Réduction enfant de (+) 12 ans (-) 15 ans partageant chambre de deux adultes = (-) 3 974 €

Réduction enfant de (-) 12 ans partageant chambre de deux adultes = (-) 4 085 €

01/07 AU 30/09/2024

Base 07 pax / véhicule 4 x 4 = 16 667 € + € 395 taxes

Base 06 pax / véhicule 4 x 4 = 16 802 € + € 395 taxes

Base 05 pax / véhicule 4 x 4 = 16 991 € + € 395 taxes

Base 04 pax / véhicule 4 x 4 = 17 275 € + € 395 taxes

Base 03 pax / véhicule 4 x 4 = 17 748 € + € 395 taxes

Base 02 pax / véhicule 4 x 4 = 18 693 € + € 395 taxes

Supplément single = 2 425 €

Réduction 3^{ème} adulte partageant chambre de deux adultes = (-) 5 219 €

Réduction enfant de (+) 12 ans (-) 15 ans partageant chambre de deux adultes = (-) 9 265 €

Réduction enfant de (-) 12 ans partageant chambre de deux adultes = (-) 9 554 €

01 AU 31/10/2024**Base 07 pax / véhicule 4 x 4 = 15 918 € + € 395 taxes**

Base 06 pax / véhicule 4 x 4 = 16 053 € + € 395 taxes

Base 05 pax / véhicule 4 x 4 = 16 242 € + € 395 taxes

Base 04 pax / véhicule 4 x 4 = 16 526 € + € 395 taxes

Base 03 pax / véhicule 4 x 4 = 16 998 € + € 395 taxes

Base 02 pax / véhicule 4 x 4 = 17 944 € + € 395 taxes

Supplément single = 1 952 €

Réduction 3^{ème} adulte partageant chambre de deux adultes = (-) 4 943 €

Réduction enfant de (+) 12 ans (-) 15 ans partageant chambre de deux adultes = (-) 8 349 €

Réduction enfant de (-) 12 ans partageant chambre de deux adultes = (-) 8 638 €

01/11 AU 15/12/2024**Base 07 pax / véhicule 4 x 4 = 10 715 € + € 395 taxes**

Base 06 pax / véhicule 4 x 4 = 10 850 € + € 395 taxes

Base 05 pax / véhicule 4 x 4 = 11 039 € + € 395 taxes

Base 04 pax / véhicule 4 x 4 = 11 323 € + € 395 taxes

Base 03 pax / véhicule 4 x 4 = 11 795 € + € 395 taxes

Base 02 pax / véhicule 4 x 4 = 12 741 € + € 395 taxes

Supplément single = 2 180 €

Réduction 3^{ème} adulte partageant chambre de deux adultes = (-) 2 528 €

Réduction enfant de (+) 12 ans (-) 15 ans partageant chambre de deux adultes = (-) 4 855 €

Réduction enfant de (-) 12 ans partageant chambre de deux adultes = (-) 5 144 €

SAVANNA TOURS S'ENGAGE A ASSURER LES PRESTATIONS SUIVANTES

* Le vol international CDG/BRU/GVA/MRS – JRO sans la classe de réservation T.O la moins chère

* L'accueil et le transfert aéroport de JRO / Hatari Lodge

* Hébergement en chambre ½ double en pension complète à Hatari

1^{er} service : dîner du 1^{er} jour **dernier service** : petit déjeuner du 2^{ème} jour

* Le safari pedestre à Arusha National Park

* Le safari réalisé en véhicule 4x4 toit ouvrant panoramique avec chauffeur / pisteur privatif parlant français

* Hébergement en chambre ½ double All Inclusive en safari

1^{er} service : dîner du 2^{ème} jour **dernier service** : déjeuner du 10^{ème} jour

* Le forfait boisson du All Inclusive

* Les entrées dans les parcs et réserves / personne (+) 15 ans à ce jour = 881 \$

* Les Concession Fees / personne à ce jour (+) 15 ans = 551 \$

* Le safari montgolfière

* Le transfert piste du Serengeti

* Le vol domestique Serengeti / Arusha JRO

* Le vol international JRO / CDG/BRU/GVA/MRS sans la classe de réservation T.O la moins chère

* La Taxe sur les Prestations de Service (TPS)

* L'assistance de Savanna Tours & Safaris Tanzanie

Votre commission 12 % à déduire du montant hors taxes aéroport et hausse carburant**NOS PRIX N'INCLUENT PAS**

* Les taxes d'aéroport et les hausses de carburant à ce jour et révisable 395 €

* Les frais de visa pour la Tanzanie à ce jour \$ 50

* Les boissons à Hatari Lodge,

* Les dépenses personnelles

* Les pourboires pour les ranger des Lodges \$ 20 / personne / jour

* Les pourboires pour les porteurs bagages \$ 1 par bagage / porteur

* Le supplément chambre individuelle

* **Assurances annulation, assistance, pandémie, rapatriement, bagages obligatoires****VALIDITE DE L'OFFRE****31/10/2024** **Taux de change 1 USD = 0.95 €**

Tarif au 27/03/2024

(les hôtels et Lodges donnés à titre indicatif, seront confirmés à réception de l'acompte pour réservation en fonction des disponibilités)<

CONDITIONS DE VENTES

Nos tarifs sont exprimés en EURO. Ils incluent la TVA et les taxes gouvernementales

Nos tarifs sont établis en fonction des tarifs des hôtels, Lodges, restaurants, transporteurs et parcs nationaux connus au 27/03/2024, ils peuvent être modifiés sans préavis en fonction des augmentations des prestations de services en Tanzanie. Toute confirmation de réservation fait l'objet d'une facturation

Pour les individuels

30% du règlement à la signature du contrat

Le solde 31 jours au plus tard avant l'arrivée des clients sous peine d'annulation avec la répartition des chambres définitive

CONDITIONS D'ANNULATION

SAVANNA TOURS & SAFARIS applique à ses clients les conditions d'annulation imposées par les hôtels, les Lodges et les parcs nationaux en Tanzanie.

Billets d'avion émis non remboursables, non modifiables

Avant 60 jours	30 % du montant total
Entre D-60 et D-45	50 % du montant total
Entre D-45 et D-31	75 % du montant total
Entre 31 jours et le départ	100 % du montant total

CONTESTATIONS / RECLAMATIONS

Toute contestation ou réclamation des clients concernant les prestations terrestres de la responsabilité de Savanna Tours & safaris doivent être faites pendant le circuit auprès des guide / accompagnateurs ou à défaut auprès du responsable des opérations de Savanna Tours & Safaris en Tanzanie.

NOTRE CHARTE ETHIQUE ET QUALITE

Depuis notre création en 1984 au Bénin, notre charte partagée par nos partenaires locaux est claire, respect de l'environnement, de l'écologie, pas de corruption, pas de blanchiment d'argent, privilégier les emplois locaux, limiter les expatriés et développer le management local, pas de politique du prix le plus bas mais celle du service et de la qualité le plus haut.

Formation du personnel local, égalité des chances, partenaire local qui partage nos valeurs, pas de ségrégation religieuse ou de race.

Toutes nos sociétés sont enregistrées et conformes à la loi du pays régissant les agences réceptives. Chaque agence réceptive possède sa responsabilité civile professionnelle (elle n'est plus obligatoire en Europe à partir du 1^{er} juillet 2018).

Nous payons localement la TVA et acquittons les impôts sur les sociétés, nous refusons et nous luttons contre la corruption de fonctionnaires et les rémunérations opaques (black money).

Les réserves que nous proposons ne sont pas des zones de chasse, nous ne sommes pas une filiale ou une division d'une société de chasse, nous n'exploitons pas de concessions de chasse.

RESPONSABILITE CIVILE PROFESSIONNELLE

SAVANNA TOURS & SAFARIS a souscrit une Responsabilité Civile Professionnelle conforme aux recommandations de la CEE et de SATSA soit R1 million General Public Liability Insurance et R5 million Passenger Liability.

RGDP (règlement général sur la protection des données)

En conformité avec le règlement européen 2016/679 du 27/04/2016 Savanna Tours & Safaris possède une politique de protection des données et tient à jour un registre des traitements des données à caractère personnel.

HEBERGEMENTS DU SAFARI

Arusha	Hatari Lodge Suite ou similaire https://hatari.travel
Tarangire	Lemala Mpingo Ridge Lodge ou similaire https://www.lemalacamp.com/
Ngorongoro	Andbeyond Crater Lodge ou similaire https://www.andbeyond.com/
Serengeti	Four Seasons Serengeti ou similaire https://www.fourseasons.com/serengeti